



*Quelle: Ministerium für Verkehr Baden- Württemberg / Valentin Marquardt*

# Radschnellverbindungen

Regierungspräsidium Karlsruhe,  
Referat 45



Baden-Württemberg

REGIERUNGSPRÄSIDIUM KARLSRUHE

# Warum brauchen wir Radschnellwege?

- Radschnellwege bieten Radfahrerinnen und Radfahrern eine attraktive Möglichkeit, längere Strecken zügig und sicher zurückzulegen.
- Radschnellwege sollen somit einen Beitrag zu Stauvermeidung, CO<sub>2</sub>-Reduzierung und Gesundheitsförderung leisten.

→ *Ziel RadSTRATEGIE BW:*

*Bis zum Jahr 2030  
sollen zwanzig neue  
überregionale RSV  
im Land entstehen.*



Quelle: Ministerium für Verkehr Baden-Württemberg  
Valentin Marquardt



# Wie sieht ein Radschnellweg aus?

Radschnellverbindungen zeichnen sich durch **hohe Qualitätsstandards** aus.

- Die Trassen werden so geführt, dass auch längere Distanzen zügig mit dem Rad zurückgelegt werden können.
- Das Verkehrsministerium Baden-Württemberg hat zur Unterstützung bei der Umsetzung Qualitätsstandards und Musterlösungen veröffentlicht.

(<https://www.aktivmobil-bw.de/radverkehr/radschnellverbindungen/qualitaetsstandards-und-musterloesungen/>)



Quelle: Ministerium für Verkehr Baden-Württemberg  
Valentin Marquardt



# Wie sieht ein Radschnellweg aus?

Radschnellverbindungen zeichnen sich durch **hohe Qualitätsstandards** aus.



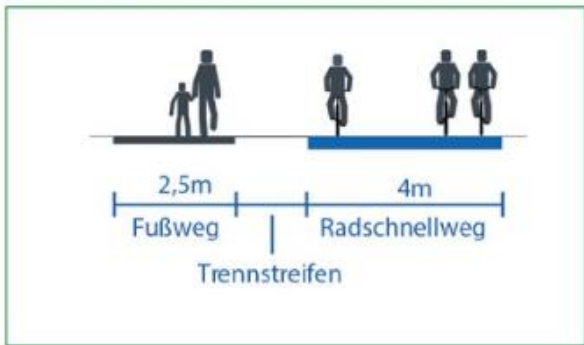
- Eigenschaften einer Radschnellverbindung
  - Länge der Gesamtstrecke: mind. 5,0 km
  - interkommunale Verbindung
  - bedeutende Verbindung für den Alltagsradverkehr (DTV  $\geq$  2.000 Radfahrende/24h auf dem überwiegenden Teil der Gesamtstrecke)
- Grundsätzlichen Anforderungen an Radschnellverbindungen
  - sichere Befahrbarkeit auch bei hohen Geschwindigkeiten
  - geringe Zeitverluste pro Kilometer durch Anhalten und Warten
  - ausreichende Breiten für große Radverkehrsmengen
  - direkte, umwegfreie Linienführung
  - Separation vom Fußverkehr (Ausnahmen nur in Sonderfällen)
  - hohe Belagsqualität (Asphalt oder Beton)



# Wie sieht ein Radschnellweg aus?

## Mögliche Führungsformen

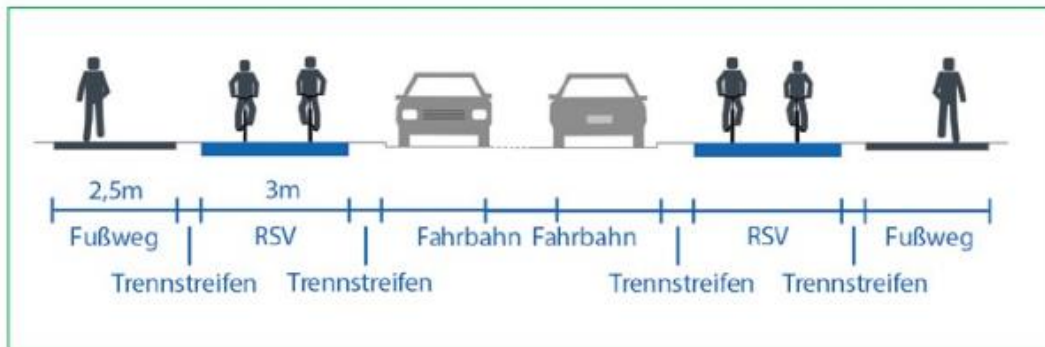
### 1 Selbstständig geführte Verbindung (Zweirichtungsradweg)



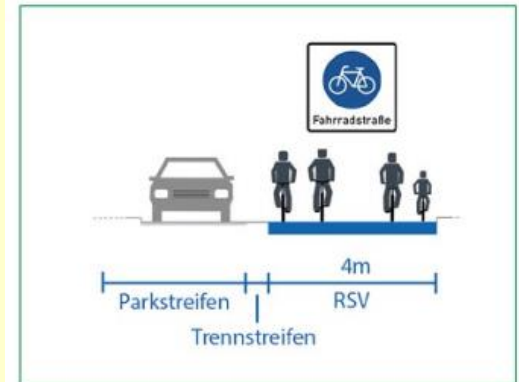
Broschüre  
Radschnellverbindungen  
Baden-Württemberg  
([https://www.aktivmobil-bw.de/fileadmin/user\\_upload/fahrradlandbw/1\\_Radverkehr\\_in\\_BW/i\\_Radschnellverbindungen/Radschnellverbindungen\\_Broschue.pdf](https://www.aktivmobil-bw.de/fileadmin/user_upload/fahrradlandbw/1_Radverkehr_in_BW/i_Radschnellverbindungen/Radschnellverbindungen_Broschue.pdf))

### Verbindung an Hauptstraßen (Einrichtungsradschnellweg)

### 2

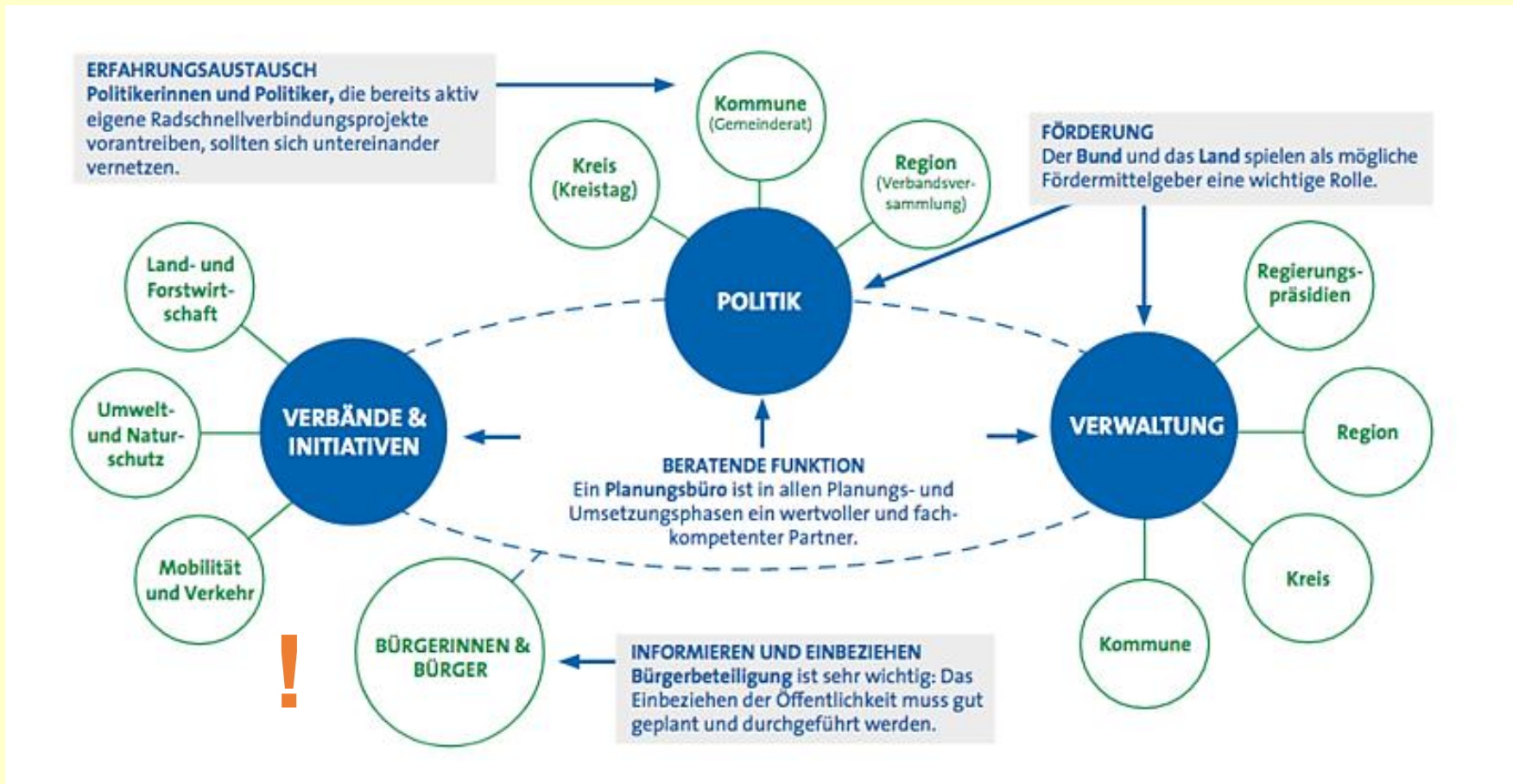


### 3 Verbindung auf Nebenstraßen



# Wie werden Radschnellwege realisiert?

## Beteiligte Akteure

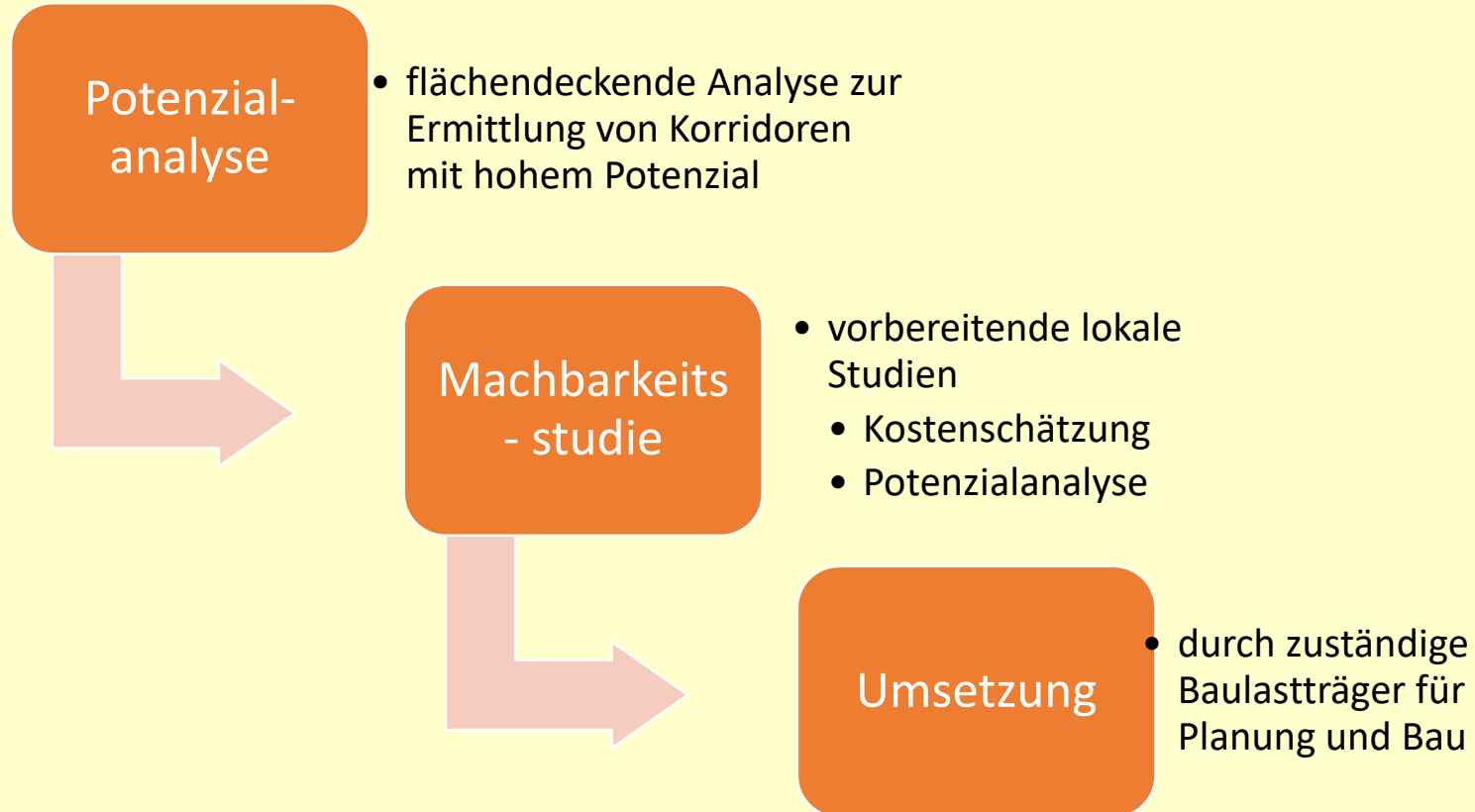


Broschüre Radschnellverbindungen Baden-Württemberg ([https://www.aktivmobil-bw.de/fileadmin/user\\_upload\\_fahrradlandbw/1\\_Radverkehr\\_in\\_BW/i\\_Radschnellverbindungen/Radschnellverbindungen\\_Broschuere.pdf](https://www.aktivmobil-bw.de/fileadmin/user_upload_fahrradlandbw/1_Radverkehr_in_BW/i_Radschnellverbindungen/Radschnellverbindungen_Broschuere.pdf))



# Wie werden Radschnellwege realisiert?

## *Ablaufschema*

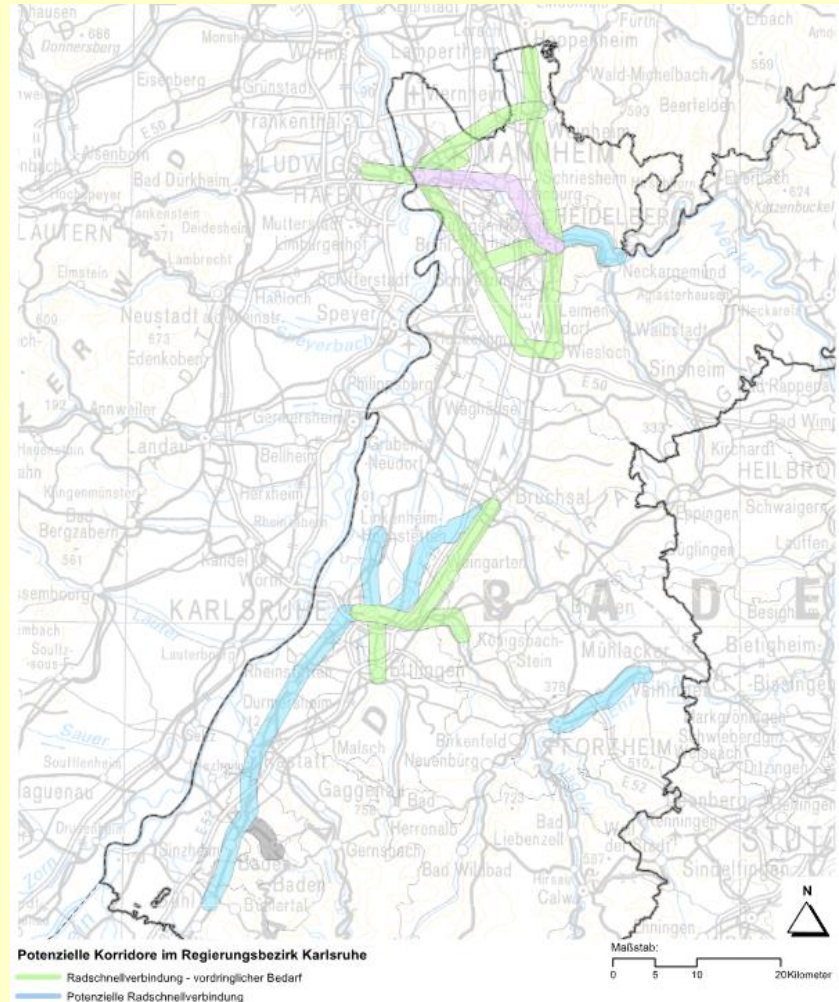


# Wie ist der Ausbaustand der Radschnellwege in BW?

## *Potenzialanalyse*

- in BW 2018 abgeschlossen
- insgesamt 70 Korridore
  - 30 RSV mit hohem Potenzial
  - 20 weitere potenzielle RSV

[https://vm.baden-wuerttemberg.de/fileadmin/redaktion/m-mvi/intern/Dateien/PDF/PM\\_Anhang/180315\\_ANHANG\\_8\\_PM\\_Radverkehr\\_2018\\_Potenzialanalyse.pdf](https://vm.baden-wuerttemberg.de/fileadmin/redaktion/m-mvi/intern/Dateien/PDF/PM_Anhang/180315_ANHANG_8_PM_Radverkehr_2018_Potenzialanalyse.pdf)



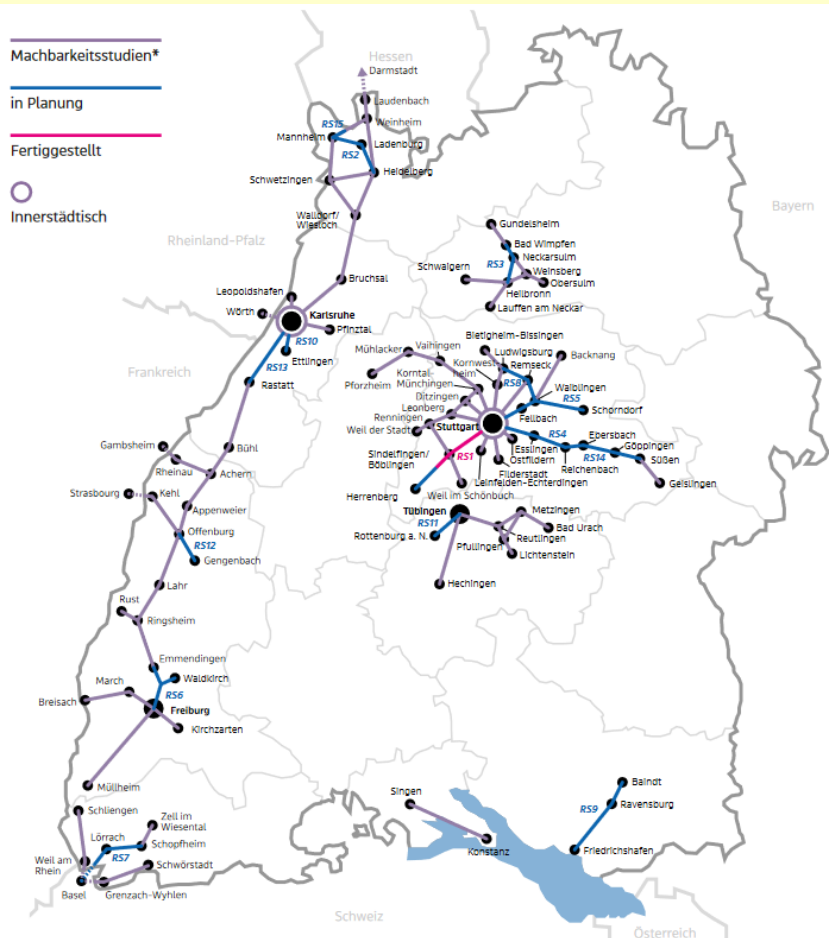


# Wie ist der Ausbaustand der Radschnellwege in BW?

## *Machbarkeitsstudien*

- im Regierungsbezirk wurden alle Korridore aus der Potenzialanalyse in Machbarkeitsstudien untersucht
- teils ergänzende Studien zur Konkretisierung von Projekten

[https://www.aktivmobil-bw.de/fileadmin/user\\_upload\\_fahrradlandbw/1\\_Radverkehr\\_in\\_BW/i\\_Radschnellverbindungen/BaWue\\_Ausbaustand\\_der\\_Radschnellwege\\_Stand\\_Mai\\_2021\\_final.pdf](https://www.aktivmobil-bw.de/fileadmin/user_upload_fahrradlandbw/1_Radverkehr_in_BW/i_Radschnellverbindungen/BaWue_Ausbaustand_der_Radschnellwege_Stand_Mai_2021_final.pdf)



# Wie ist der Ausbaustand der Radschnellwege in BW?

## *Umsetzung*

- **Baulast** abhängig von der Verkehrsbedeutung (nach Straßengesetz BW), der Verbindungsfunktion und der Verkehrsstärke
- **Kosten**
  - Bund beteiligt sich mit max. 75 % an Kosten für Bau und Planung von RSV durch Finanzhilfen des Bundes gemäß VV-Radschnellwege 2017 – 2020
  - Förderung durch Land gemäß LGVFG-RuF bei kommunalen RSV



# Wie ist der Ausbaustand der Radschnellwege in BW?

## *Aktuelle Projekte und Sachstände im Regierungsbezirk*

	<b>Verbindung</b>	<b>Stand</b>
RS 2	Heidelberg - Mannheim	In Planung <a href="http://www.radschnellweg-hd-ma.de">www.radschnellweg-hd-ma.de</a>
RS 10	Ettlingen – Karlsruhe	In Planung
RS 13	Rastatt – Karlsruhe	In Planung
RS 15	Mannheim (BUGA23) – Viernheim – Weinheim	In Planung
RS 16	Heidelberg - Schwetzingen	In Planung
RS 22	Heidelberg – Wiesloch/Walldorf (– Bruchsal)	In Planung
	Mannheim – Schwetzingen – Wiesloch/Walldorf	Machbarkeitsstudie abgeschlossen

